

私たちの知らない脳の世界がここにある

# 脳と心の勉強会

2016年 第1回 **5月7日(土)~8日(日)**

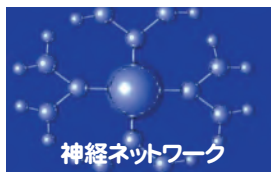
初日13:00開始 最終日13:00終了

講師：**久間祥多先生**

七沢リハビリテーション病院  
脳血管センター脳神経外科医  
いのちの森クリニック

司会進行：**塩澤みどり**(公益財団法人いのちの森文化財団代表理事)

参加費：**25,000円(税込)**(講師費、会場費、宿泊費、夕朝食含む)



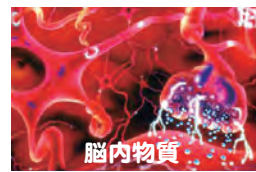
神経ネットワーク



清潔なお部屋



わかりやすい講義



脳内物質

## 《2016年のテーマ》

### 男の脳・女の脳

#### ○話を聞かない男、地図の読めない女について

男と女独特の得意、不得意は脳の構造からくるのか

#### ○同時にできない男の脳、いくつもできる女の脳

いくつも同時にできる女の脳は男より優れているのか

#### ○ストレスが溜まると男はどうなるのか、女はどうなるのか

男と女は、極度にストレスが溜まるとどんな違いが起こってくるのか

#### ○男がセックスにもとめるもの

#### ○女がセックスにもとめるもの

この違いを知っておくと人生に役立つ

#### ○男の役割、女の役割

長い進化の過程で情報の処理の仕方まで変わったのか

#### ○男と女では同じものを見てどのように違うのか

男と女では、目の違い、耳の違いなどの感覚器官の差はどれだけあるのか

#### ○男の体と女の体の違いは

なぜ男と女の体の違いはあるのか なんの役割を果たすために違うのか

#### ○女は男の心が分からないという。なぜ？

#### ○男は女の心が分からないという。なぜ？

#### ○男はなぜ浮気するのか

男は浮気をする時に前後見境もなくなってしまうのか

男は浮気をしているときに子供や妻の事は全く忘れてるのか

男が浮気をする時は狩りの感覚なのか

#### ○男は女のどこに惚れるのか

#### ○女は男のどこに惹かれるのか

男の魅力とは、女の魅力とは

#### ○男の心を知りたい

#### ○女の心を知りたい

男と女の感じ方の違いはどこからくるのか 男と女が歩調を合わせていくためにはどうすればよいか

#### ○脳と心 何でもQ&A

何でも質問OK



窓から緑があふれます



森のレストラン



久間先生に何でも質問OK



無農薬野菜手作り料理



隣接の光の水自然農園

主催・申込み・問い合わせ 公益財団法人いのちの森文化財団

〒380-0888 長野県長野市飯綱高原2471-2198 TEL 026-239-0010 FAX 026-239-0011  
e-mail zaidan@inochinomori.or.jp URL http://inochinomori.or.jp

会場・宿泊 信州飯綱高原 心と体といのちのセンター「水輪」

TEL 026-239-2630 FAX 026-239-2736 e-mail suirin@suirin.com URL http://www.suirin.com





## ●講師プロフィール

久間祥多 (きゅうまよしかず)

昭和14年 4月1日生まれ。

昭和39年 横浜市立大学医学部卒

44年同大学院終了(専攻外科学)

昭和44年 米国インディアナ大学

医療センター外科系研修医

昭和45年 横浜市立大学第2外科助手

昭和48年 神奈川県リハビリテーション病院

脳神経外科医長

昭和53年 横浜市立大学脳神経外科講師

昭和57年 同助教授

昭和61年 神奈川県立がんセンター脳神経外科部長

平成16年 七沢リハビリテーション病院

脳血管センター病院長

平成21年 七沢リハビリテーション病院

脳血管センター脳神経外科



初日 12:00～受付

12:45～初日セッション

13:00～講義

17:00～入浴

18:00～夕食

19:30～講義

21:00～座禅, セロソ呼吸

2日目

7:00～自然農園散歩

7:30～樹林気功

8:30～朝食

10:00～講義

13:00～感想文記入

13:30～終了

## 会場:いのちの森水輪

いのちの森の大自然のエネルギーは、心と体を癒し、自然治療力を高めます。隣接する水輪ナチュラルファーム自然農園では農薬や化学肥料を一切使用せずお野菜を作り、環境と健康に配慮した農法を行っています。大切に保護された自然は、やどりぎや銀竜草など高山植物、また山野草の宝庫です。館内寝具類は清潔を保ち、施設には和紙の照明、建物は天然木の檜や杉材を使用することで、人工的な建材によって遮断されことなく大自然のもつ澄んだ空気を、存分に味わうことができます。厳選された無添加の食材・調味料、無農薬野菜などを使った心のこもった美味しい食事は、心身をリフレッシュしてくれます。



よくわかる脳の仕組み講義



畑の朝採り野菜の食事



タマヌル 石の螺旋



久間先生に質問OK



農園散歩リフレッシュ



農園からの絶景 朝日

## 脳と心参加者感想文 東京都Y.Iさん

今まで精神世界、スピリチュアルの勉強は多くしてきましたが、実際の脳の状態がどのようになっているかを脳外科の先生から直接お話を伺えたのは初めてでした。今までの勉強してきたことと(心)と実際の体の脳の関連がよくわかり、また希望も湧いてきました。本当にありがとうございました。心も体も育てていくのは毎日の一歩一歩の積み重ねであることを改めて痛感しました。

## 参加要項 (定員各回20名)

- 会場 信州飯綱高原 心と体いのちのセンター「水輪」
- とき 2016年【第1回】 5月7日(土)～8日(日)
- 参加費 ①25,000円(8%税込)(講師費、会場費、宿泊・夕朝食付)  
②前泊・延泊をご希望の方は事前にご予約ください(1泊:13,500円～)  
③乗合タクシー希望の方は4人以上1人当たり片道1,200円・往復2,400円  
\*乗合タクシーは、長野駅東口発。乗車人数により差額を当日精算いたします。(申込受付後詳細資料送付)  
④個室希望承ります。(個室料別途、ご希望に添えない場合もございます。)(個室料は当日精算になります)
- お申込 下記の「申し込み書」でFAX・郵送・E-mailにて「公益財団法人いのちの森文化財団」までお申込後、一週間以内に参加費をお振込下さい。定員になり次第締め切りとさせていただきます。
- 振込先 参加費振込確認後、順次正式受け付けとなります。

◎みずほ銀行 長野支店(普) 1991794

(名義)公益財団法人いのちの森文化財団

◎ゆうちょ銀行 振替口座 00520-3-42181

(加入者)公益財団法人いのちの森文化財団

\*尚キャンセルの場合、参加費の返金はいたしませんのでご了承下さい。(代理参加は可能です。)

\*洗面用品・タオル・パジャマは各自でご用意下さい。 \*会場は全館禁煙です。

\*部屋は男女別の相部屋となります。 \*環境を守るため、箸やシーツなどご自分のものをお使いになる方はどうぞご持参下さい。

\*会場をカーナビで検索する場合は水織音(みおりね)(026-239-3908)で検索して下さい。 ◎詳細はお問い合わせ下さい。

## 申し込み書「脳と心の勉強会」

該当項目に○をご記入ください。

TEL 026-239-0010

FAX 026-239-0011

氏名 \_\_\_\_\_ 男 \_\_\_\_\_ 女 \_\_\_\_\_ 年齢 \_\_\_\_\_ ご職業 \_\_\_\_\_ 申込日 \_\_\_\_\_ 月 \_\_\_\_\_ 日 \_\_\_\_\_

住所 〒 \_\_\_\_\_ e-mail \_\_\_\_\_

TEL \_\_\_\_\_ FAX \_\_\_\_\_ 携帯電話 \_\_\_\_\_

② ( 前泊する ・ 延泊する ) ③ 乗合タクシー ( 行き ・ 帰り ) ④ 個室予約(当日精算) ( 希望 ・ 不要 )

①+②+③の合計 \_\_\_\_\_ 円 振込先 ( 〒 ・ 銀行 ) 振込日 \_\_\_\_\_ 月 \_\_\_\_\_ 日 ( 振込済み ・ 振込予定 )

◎お申し込みのきっかけ ちらし 紹介:紹介者 ( \_\_\_\_\_ ) インターネット 新聞・雑誌 ( \_\_\_\_\_ )